

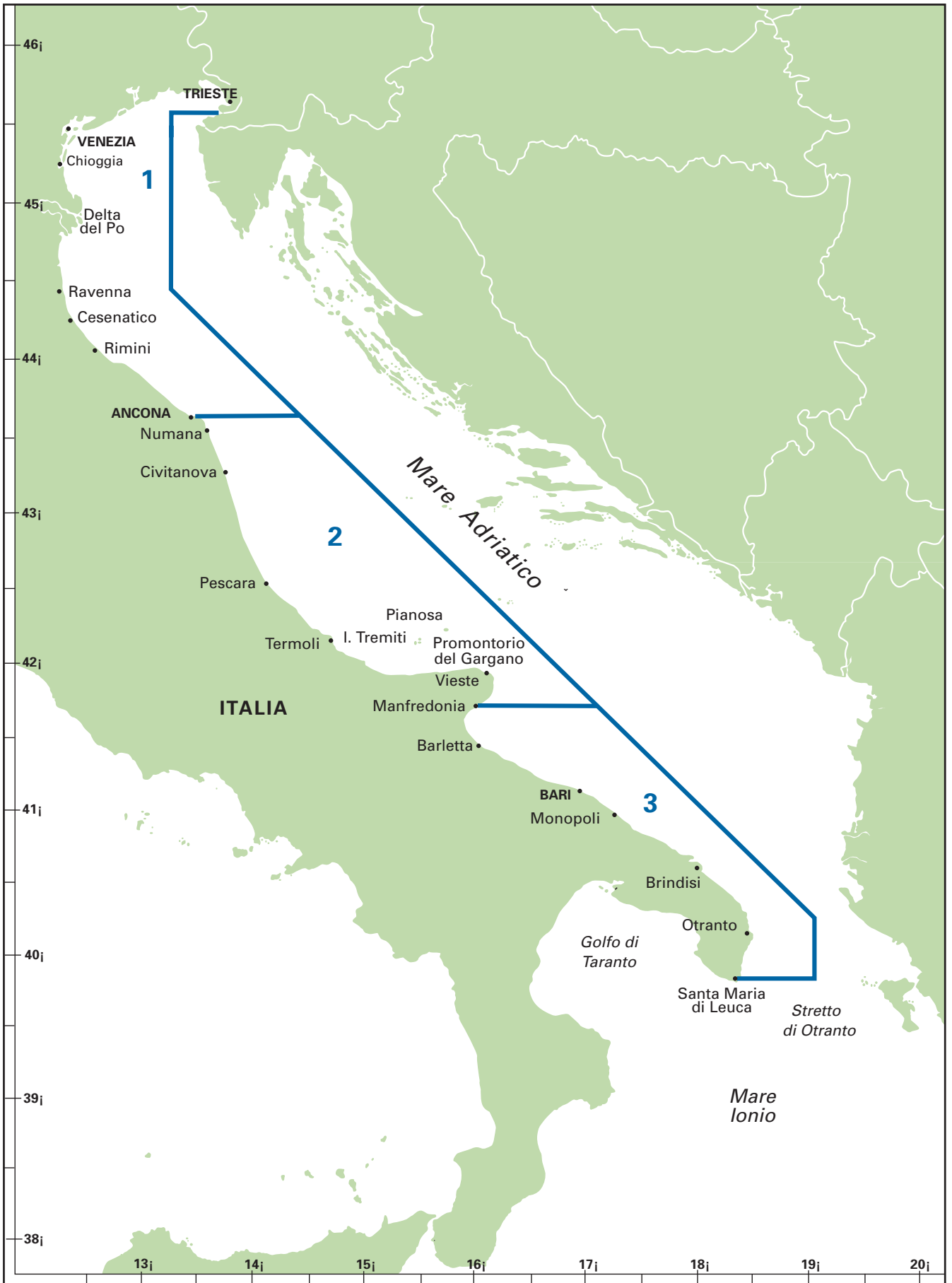
Trevor e Dinah Thompson



Italia orientale

**Da San Bartolomeo
a Santa Maria di Leuca**

Edizioni il Frangente



Contenuto

7	Prefazione
8	Introduzione
8	8 Informazioni generali
8	8 Aree regolamentate
8	8 Formalità d'ingresso per le unità battenti bandiera straniera
8	8 Documenti
9	9 Immersioni sportive e pesca subacquea
9	9 Aree Marine Protette
11	11 Sistema di segnalamento marittimo
11	11 Stazioni radio costiere
11	11 Bollettini meteorologici
13	13 Meteorologia
13	13 Nebbia
13	13 Variazione magnetica
13	13 Maree e correnti di marea
13	13 Correnti
15	15 Poligoni di tiro
16	1 Dalla Slovenia ad Ancona
65	2 Da Numana a Manfredonia
84	3 Da Barletta a Santa Maria di Leuca
105	Appendice
105	105 Carte nautiche
109	109 Pubblicazioni nautiche
110	Indice

Porti, marina e ancoraggi

	Porto/Marina Banchina Ancoraggio	Ridosso	Carburante	Acqua	Provviste	Piano	Pagina		Porto/Marina Banchina Ancoraggio	Ridosso	Carburante	Acqua	Provviste	Piano	Pagina
COSTA CONTINENTALE															
San Bartolomeo	PA	B	-	-	-	-	16	Marina Porto Baia							
Porto San Rocco	M	A	A	A	B	•	17	Vallugola	P	B	-	A	C	-	58
Muggia	P	B	B	A	B	•	18	Pesaro	P	A	A	A	B	•	59
Trieste	PM	B	B	A	A	•	19	Fano	PM	A	A	A	B	•	60
Barcola	P	B	B	-	B	-	21	Senigallia	PM	A	A	B	B	•	61
Grignano	P	A	B	A	C	•	21	Ancona	PM	AB	A	BA	A	•	62
Santa Croce di Trieste	P	B	-	-	-	•	22	Numana	M	B	A	A	C	•	65
Sistiana	P	B	B	A	C	•	23	Civitanova Marche	P	B	A	A	B	•	66
Duino	P	B	-	A	C	-	24	Porto S. Giorgio	M	A	A	A	B	•	67
Villaggio del Pescatore, Darsena Nautec e Marina Lepanto	PM	A	-	A	C	•	24	S. Benedetto del Tronto	P	B	A	A	B	•	68
Monfalcone	P	A	B	B	A	•	25	Giulianova	P	B	A	A	B	•	69
Marina Hannibal	M	A	A	A	-	•	25	Pescara	MP	A	A	A	A	•	69
Grado	PM	A	A	A	B	•	27	Ortona	P	B	B	A	B	•	71
Porto Buso	A	A	-	-	-	•	30	Marina del Sole							
Marina San Giorgio di Nogaro	M	A	A	A	B	•	30	Fossacesia	M	A	A	A	-	•	72
Lignano Sabbiadoro	M	A	A	A	B	•	32	Punta Penna	P	B	-	A	-	•	73
Marano Lagunare	PM	A	A	A	B	•	33	Marina Sveva	M	A	A	A	-	•	74
Aprilia Marittima	M	A	A	A	C	•	34	Termoli	PM	B	A	A	B	•	74
Marina Uno (Fiume Tagliamento)	M	B	A	A	C	•	36	ISOLE TREMITI							
Marina Punta Verde (Fiume Tagliamento)	M	B	-	A	C	•	36	San Nicola	B	B	-	-	C	•	76
Porto Baseleghe	M	B	A	A	B	•	36	Cala dei Turchi	A	B	-	-	-	•	77
Porto S. Margherita	A	B			-	•	36	Cala degli Inglesi	A	B	-	-	-	•	78
Marina 4	M	A	A	A	C	•	36	COSTA CONTINENTALE							
Caorle	M	A	B	A	B	•	36	Rodi Garganico	M	A	A	A	B	•	78
Porto di Cortellazzo	M	B	A	A	B	•	38	Vieste	PMA	B	A	A	B	•	79
Porto di Piave Vecchia	M	A	A	A	B	•	39	Mattinata	P	B	-	-	-	•	80
VENEZIA E LA LAGUNA								Manfredonia	MP	A	A	A	B	•	81
Marina Vento di Venezia M (Isola la Certosa)	M	A	-	A	-	•	44	Barletta	P	A	B	A	A	•	84
I. S. Giorgio Maggiore	M	A	-	A	A	-	44	Trani	P	B	A	A	B	•	85
I. S. Elena	M	A	-	A	A	•	45	Bisceglie	PM	B	A	A	B	•	86
Marina Sant'Elena	M	A	-	A	A	•	45	Molfetta	P	B	A	A	B	•	87
Marina di Lio Grando	M	A	A	A	-	•	46	Giovinazzo	P	B	B	B	B	•	88
Marina Fiorita	M	A	-	A	-	•	46	Santo Spirito	P	B	-	A	B	•	89
Burano	A	B	A	B	B	•	47	Bari: Porto Nuovo	PM	A	A	A	A	•	90
Murano	A	B	A	B	B	•	48	Bari: Porto Vecchio	P	B	A	A	A	•	90
Chioggia	MP	A	A	A	A	•	49	Torre a Mare	A	C	-	B	B	•	92
COSTA CONTINENTALE								Mola di Bari	P	B	A	A	B	•	92
Porto Garibaldi	PM	A	A	A	B	•	51	Polignano a Mare (Cala Ponte Marina)	M	A	A	A	-	•	93
Porto Corsini	M	A	A	A	A	•	52	Monopoli	P	A	B	A	B	•	94
Cervia	PM	A	A	A	B	•	54	Savelletri	P	B	B	-	B	•	95
Cesenatico	PM	A	A	A	B	•	54	Villanova di Ostuni	P	B	-	A	B	•	95
Rimini	PM	A	A	A	A	•	56	Brindisi	PM	A	A	A	A	•	96
Marina di Portoverde	M	A	A	A	C	-	57	San Foca di Melendugno	PM	B	B	A	B	•	98
Cattolica	P	A	B	B	B	•	57	Otranto	P	B	A	A	B	•	99
								Porto di Castro	P	B	B	B	C	•	101
								Tricase	P	B	A	A	-	•	101
								Santa Maria di Leuca	PM	B	A	A	C	•	103

1. Dalla Slovenia ad Ancona

San Bartolomeo

45°35'8N 13°43'4E

Carte I.I.M. 924, 39, 239 - Imray M24, M34 - BA 1471

Informazioni generali

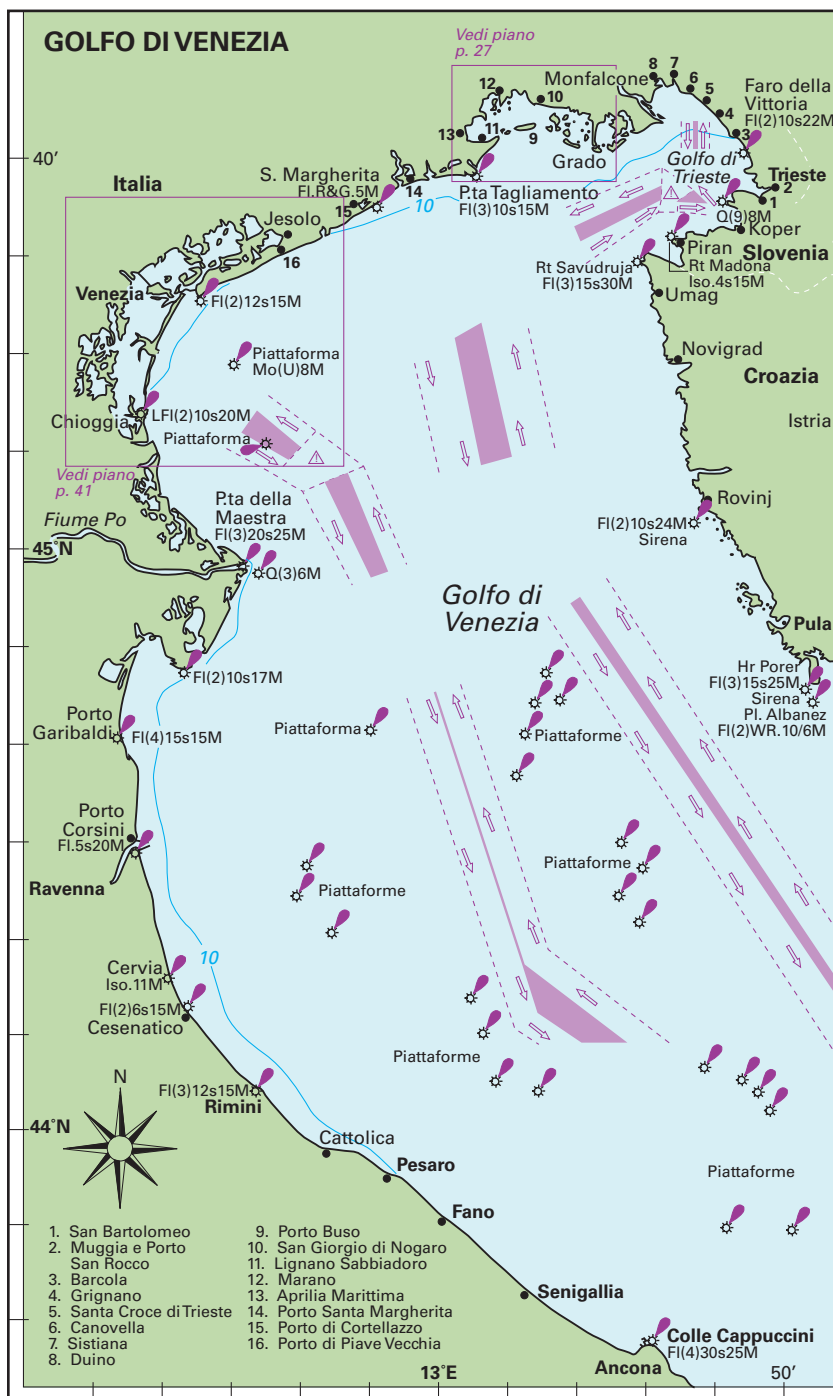
Oltrepassato il confine con la Slovenia, San Bartolomeo è il primo porto italiano, ubicato sul lato E di una bella baia dove passa il confine. Servì come porto di quarantena di Trieste il che spiega l'ulteriore nome attribuito alla località, Lazzaretto.

Sul lato NE della baia vi è una banchina facente parte di un'area militare (l'ormeggio è pertanto vietato). A S della stessa vi è un porticciolo stipato di barche.

Avvicinamento

San Bartolomeo è situato all'interno di una piccola baia, tra Debeli Rtic (Rt Grosa) a S e Punta Sottile a N. Entrambe sono fronteggiate da bassifondi che avanzano per circa 400m al largo. Una meda cardinale W luminosa è assistente Debeli Rtic.

Prestare attenzione alla vasta area di galleggianti dell'allevamento di mitili (privi di luce) che occupa la parte N della baia, a W della banchina e che si estende per una certa distanza al lar-



Porto San Rocco, vicino a Muggia, è in grado di ospitare grandi imbarcazioni.

go. Un relitto giace circa 500m a W dell'ingresso del porto.

Il porto si trova a S della banchina, con l'ingresso rivolto a S. Le profondità massime all'ingresso e all'interno misurano 3m.

Fari e fanali

Debeli Rtic (Rt Grosa) Q(9)15s8m8M
Molo del porto Fl.R.3s7m3M

Ormeggio

Il minuscolo porticciolo è gremito di natanti locali e pescherecci. Si può tentare di infilarsi tra essi, di prua alla banchina, altrimenti si dovrà dare fondo all'esterno del porto in 4m su fango. I fondali di 3m all'ingresso risalgono a 2m e meno verso l'interno.

Ridosso

Il porto e l'ancoraggio sono protetti da bora e scirocco, ma esposti ai venti dal settore W.

Autorità portuali

Gli uffici portuali si trovano a Muggia.

Servizi e attrezzature portuali

Un albergo e un ristorante.

Porto San Rocco

45°36'5N 13°45'1E

Carte I.I.M. 924, 39, 239 - Imray M24, M34 - BA1471

Informazioni generali

Questo prestigioso marina con complesso residenziale, completo di negozi e piscina, è stato costruito sul sito di un cantiere navale, fondato nel 1858, che costruiva navi per l'impero austro-ungarico, tra cui l'incrociatore Kaiser Franz Joseph I nel 1895. Fedele alla sua tradizione cantieristica, il marina offre una eccellente assistenza tecnica.

Al suo interno trovano posto 546 imbarcazioni fino a 60m di lunghezza. La profondità minima è di 4-5m.

Avvicinamento

Porto San Rocco si trova circa mezzo miglio a W del porto di Muggia, sul lato S della baia di Muggia. Vedi le note di pilotaggio di Muggia per l'avvicinamento e fanali. Attenzione al traffico commerciale in questo tratto di mare.

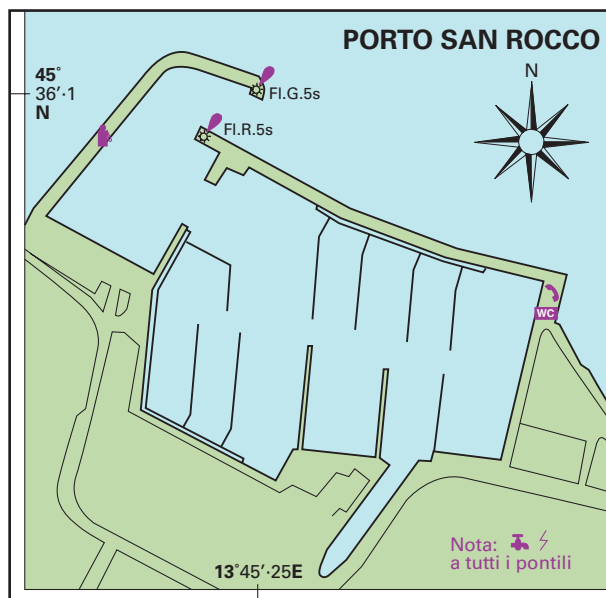
Fari e fanali

Estremità molo di sopraflutto Fl.G.5s8m5M

Estremità molo di sottoflutto Fl.R.5s8m5M

Ormeggio

Ormeggiare dove indicato dal personale del marina. La tariffa giornaliera per una barca di 10m è di €51 (2016).



Ridosso

Completo.

Autorità portuali

Polizia di confine nel marina.

Servizi e attrezzature portuali

Prese per acqua, corrente e TV a tutti gli ormeggi. WiFi libero. Distributore carburante (diesel e benzina) sul molo foraneo W nell'avamposto. Servizi igienici e docce, lavanderia self-service, piscina, centro fitness, ristorante, generi alimentari. In estate sono a disposizione delle biciclette. Rivolgersi al marina per noleggiare una macchina o prenotare un taxi. Eliporto. Servizio autobus e water taxi da Trieste a Muggia. Travel-lift idraulico da 160T per imbarcazioni con baglio fino a 7-5m, gru mobile da 22T e carrelli idraulici da 60T e 120T per la movimentazione di barche nei due grandi hangar. Forniture nautiche. Il cantiere effettua ogni tipo di riparazione a scafo, vele, motore e componenti elettronici. Banca con sportello ATM. Minimarket sulla collina dall'ingresso del marina.

Porto San Rocco VHF ch 74 - ☎ 040 273090

infoport1@portosanrocco.it www.cnmarinas.com/psr

Muggia

45°36'4N 13°46'E

Carte I.I.M. 924, 39, 239 - Imray M24, M34 - BA 1471,1473

Informazioni generali

Muggia è una bella cittadina nella baia omonima a S di Trieste. Sono disponibili la maggior parte dei servizi essenziali. Il club nautico locale gestisce gli ormeggi sul lato W del porto. Il porticciolo interno è utilizzato da barche da pesca con pescaggio ridotto.

Avvicinamento

Muggia si affaccia sul lato S della baia omonima, 2M a E di Punta Sottile. Tre dighe isolate, munite di fanali



Ingresso del porto di Muggia. In estate il traghetto passeggeri per Trieste utilizza l'estremità del molo, dove è ormeggiata la barca nella foto.

a entrambe le estremità, sono posizionate nell'area di avvicinamento alla baia. È possibile passare in mezzo, oppure a N o a S delle stesse. Tra l'estremità S della diga più meridionale e la costa si apre un profondo canale utilizzato dalle navi. Mantenersi a non meno di 200m al largo per evitare il banco coperto da appena 1-5m d'acqua che si estende da Punta Ronco. Attenzione al traffico navale in questo tratto di mare.

Fari e fanali

Per le caratteristiche dei fanali delle dighe nella Baia di Muggia vedi ingresso di Trieste.

Diga Luigi Rizzo estremità N Iso.G.2s6m5M
estremità S FI(3)R.10s9m5M

Frangiflutti N di Muggia 2F.R(vert)8m3M

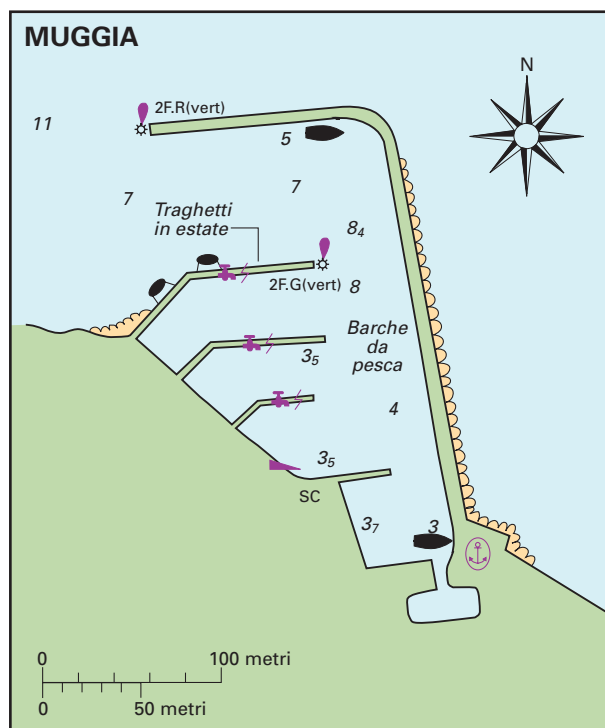
Frangiflutti S di Muggia 2F.G(vert)8m3M

Ormeggio

Ormeggiare sul lato interno della diga N, vicino all'ingresso, spazio permettendo. In alternativa accostare al lato N o NW del molo interno con fanale 2F.G, debitamente distanti dal traghetto (gli orari del traghetto sono esposti alla radice del molo). Nessun servizio al molo.



Il bacino interno del porto di Muggia.



Ridosso

Il porto garantisce protezione da tutti i quadranti, ma con forti venti dal settore occidentale (specialmente da SW) vi entra onda.

Autorità portuali

Porto doganale d'entrata. Fuori stagione, gli uffici portuali seguono un orario ridotto in determinati giorni della settimana. Polizia, dogana e Guardie di Finanza.

Servizi e attrezzature portuali

Acqua ai pontili del club nautico. La banchina carburante più vicina si trova nel marina di San Rocco. In alternativa recarsi con le taniche alle stazioni di rifornimento in città. Ricambio delle bombole di gas e Camping Gaz in città. Ottime possibilità di approvvigionamento. Mercato del pesce e di prodotti freschi. Fornitori nautici e ferramenta. Ospedale e stazione di pronto soccorso. Autobus e traghetto stagionale per Trieste. Riparazioni su scafi, vele e apparati elettronici.

Da vedere

La cattedrale di Muggia possiede un frontale trilobato, simile alla vecchia cattedrale di Osor (Otok Cres). La piazza antistante reca le tracce del dominio veneziano. Muggia Vecchia, sulla collina a S della città, vanta una chiesa affrescata del XIII secolo.

Trieste

45°38'·9N 13°45'·7E

Carte I.I.M. 924, 39, 239, 237 - Imray M24, M34 - BA 1471, 1473 (dettagliata)

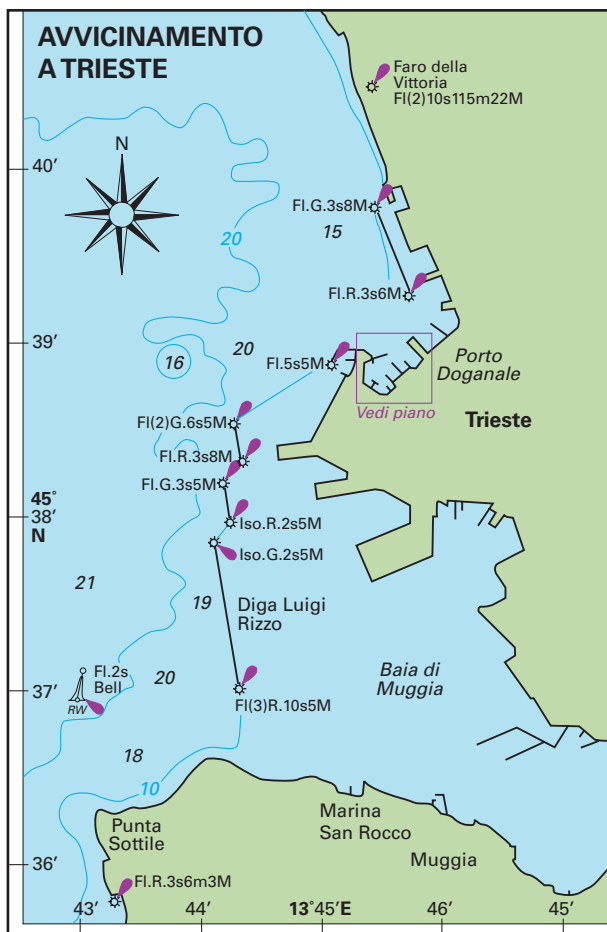
Informazioni generali

Trieste è una suggestiva città di mare con un meraviglioso centro storico. Dal 1969, la seconda domenica di ottobre, la baia di Trieste ospita la Barcolana, una regata internazionale a cui partecipa un migliaio di barche; trovare posto in quei giorni è praticamente impossibile.

Qui in inverno imperversa la furia della bora e pertanto si sconsiglia di lasciare la barca in acqua. Al contrario, durante i mesi estivi si manifesta di rado.

Avvicinamento

Il grande porto commerciale di Trieste non presenta pericoli isolati e l'area di avvicinamento è ben segnalata anche di notte. A SW della città, tre dighe isolate proteggono la Baia di Muggia. Un'altra scogliera isolata a N protegge le banchine commerciali. Tra questi due gruppi di dighe è situato il Porto Doganale che ospita le barche in transito. Al suo interno vi sono il Marina San Giusto e il Bacino Sacchetta occupato dai circoli nautici locali.



Per localizzare il Porto Doganale, individuare le tre dighe isolate a SW. Il porto si trova infatti a NE della diga più a N. Sono utili i seguenti riferimenti: una torre circolare in pietra (un faro in disuso) a W del Porto Doganale; la cupola verde degli uffici portuali sulla banchina E; il grande edificio del mercato del pesce con torretta, situato sulla banchina tra i due precedenti riferimenti.

Porre attenzione ai traghetti in manovra all'interno e in avvicinamento al Porto Doganale; attraccano al Molo Bersaglieri.

Di notte è punto cospicuo il faro della Vittoria, circa 1·5M a N del Porto Doganale.

Fari e fanali

L'area di avvicinamento a Trieste è segnalata da numerosi fanali posizionati sulle testate di moli e dighe. Alcuni sono difficili da individuare poiché si confondono con le luci della città sullo sfondo. Di seguito i principali:

Faro della Vittoria FI(2)10s115m22M

Diga isolata N (Porto Franco Vecchio)

FI.G.3s8m8M+F.G(vert)7m3M+FI.R.3s7m6M

Gruppo delle tre dighe isolate nell'area di avvicinamento a Baia di Muggia:

Diga Nord FI(2)G.6s9m5M+FI.R.3s9m8M

Diga centrale

FI.G.3s9m5M+Iso.R.2s9m5M (osc 148°-198°)

Diga Sud Iso.G.2s6m5M osc 328°-018°,

FI(3)R.10s9m5M

Molo Porto Lido FI.G.5s7m4M e FI.5s7m4M

Diga del Porto Doganale a protezione del porto interno 2F.G.8m3M (inaffidabile)

Molo Venezia 2F.R(vert)7m4M (inaffidabile)

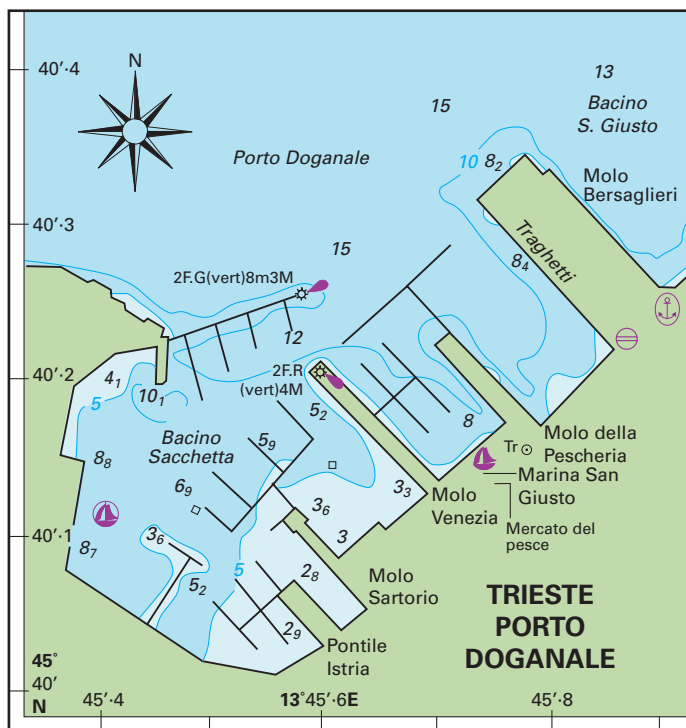
Ormeggio

L'ormeggio più sicuro è nel Marina San Giusto (VHF Ch 77) o nel Bacino Sacchetta, presso uno dei due circoli nautici. Informarsi anticipatamente sulla di-



Il Faro della Vittoria, a Trieste, è inconfondibile; in origine era un monumento di guerra.

1. Dalla Slovenia ad Ancona



Marina San Giusto si trova vicino al centro di Trieste.



Ormeggio allo Yacht Club di Trieste.

sponibilità di ormeggio. In alternativa si può accostare a una delle banchine, avendo cura di non intralciare i pescherecci. Il lato SE di Molo della Pescheria ospita anche grandi yacht (LOA 100m) ed è gestito dal Marina di San Giusto.

Ridosso

In estate il porto interno è ridossato da tutte le direzioni, ma durante i mesi invernali la bora soffia con forza tale, da renderlo potenzialmente pericoloso. La parte esterna del Porto Doganale è esposta alla bora e ai venti da W.

Autorità portuali

Gli uffici della capitaneria si trovano all'interno di Palazzo Carciotti prospiciente il porto, vicino al Canale Grande. Cospicua la sua cupola di colore verde. La dogana e la polizia d'immigrazione sono nel grande edificio sul Molo Bersaglieri (utilizzato anche dai traghetti).

Servizi e attrezzature portuali

Acqua, corrente, servizi igienici con docce al marina e nei club nautici. La banchina carburante più vicina è nel porto di San Rocco, altrimenti bisogna recarsi con le taniche alle stazioni di rifornimento in città. Per i grandi yacht il marina effettua il servizio di rifornimento con autobotte. WiFi, ristorante, servizio lavanderia. Riempimento delle bombole del gas. Indispensabile un mezzo di trasporto per spostarsi (bicicletta o taxi).

Mercato giornaliero di prodotti freschi (chiuso domenica e lunedì) e del pesce. Ampia scelta di negozi per rifornire la cambusa. Forniture nautiche, velerie, ferramenta, rivenditori di ricambi per il motore, ecc. Molti di questi servizi sono a portata di mano, lungo la strada principale che costeggia il porto. Numerose le agenzie per motori e apparati elettronici. Si effettua ogni tipo di riparazione alle barche, gru mobili e travel-lift.

Da vedere: musei, l'acquario, il Castello di Miramare e un prestigioso centro storico. L'aeroporto di Trieste si trova a Ronchi dei Legionari.

Marina San Giusto ☎ 040 303036

info@marinasangiusto.it www.marinasangiusto.it

Società Triestina della Vela www.stv.ts.it

Cenni storici

L'area è stata abitata sin da epoca antichissima e il primo insediamento molto probabilmente poggiava sulla collina oggi sormontata dal castello di Miramare e dalla cattedrale di San Giusto. L'antico nome della città, *Tergestum*, derivato dalla parola *terg* che significa mercato, dà un indizio della sua originale funzione. Nel corso dei secoli Trieste mantenne un ruolo di primaria importanza nei traffici commerciali, che la portarono a scontrarsi con la principale città rivale, Venezia.