

SLOVENIA

Piano d'insieme dell'opera

Isole e i porti principali

(le cifre corrispondono ai numeri delle tavole)

CROAZIA

BOSNIA-ERZEGOVINA

CROAZIA

MONTENEGRO



SOS

La centrale di soccorso in mare di Rijeka è reperibile al numero di emergenza **195**

Numero di emergenza europeo **112**

Centrale di soccorso in mare Montenegro

Tel. + 382 80 9833

il Frangente

www.frangente.com

€ 39,00



Contenuto

Parte 1

- 2 Prefazione
- 3 Come trovare il proprio porto
- 4 - 5 Carta generale
- 6 - 19 Istria
- 20 - 45 Golfo del Quarnaro
- 46 - 65 Dalmazia settentrionale
- 66 - 81 Dalmazia centrale
- 82 - 95 Dalmazia meridionale
- 96 - 99 Montenegro

Parte 2

- 100 - 103 Disposizioni, documenti, tasse
- 103 - 105 Marina, porti, campi boe
- 106 - 112 Meteorologia
- 112 Maree e correnti
- 114 Carte nautiche
- 115 Segnalamenti luminosi
- 116 La flottiglia della pace Mirno More
- 117 - 132 Waypoint
- 133 - 136 Indice delle località

888 Croazia
Slovenia e Montenegro
Porti approdi e baie



© 2018 Edizioni il Frangente S.a.s.
37129 Verona - Via Gaetano Trezza 12
Tel. 045-8012631 Fax 045-593881
frangente@frangente.com
www.frangente.com
www.frangente.it

Prima edizione 2018/19

ISBN 978-88-85719-10-1

Traduzione dal tedesco di Luisa Bresciani

Titolo originale dell'opera:
888 Häfen & Buchten Kroatien Slowenien & Montenegro - Hafen- und Ankerplatz-Atlas

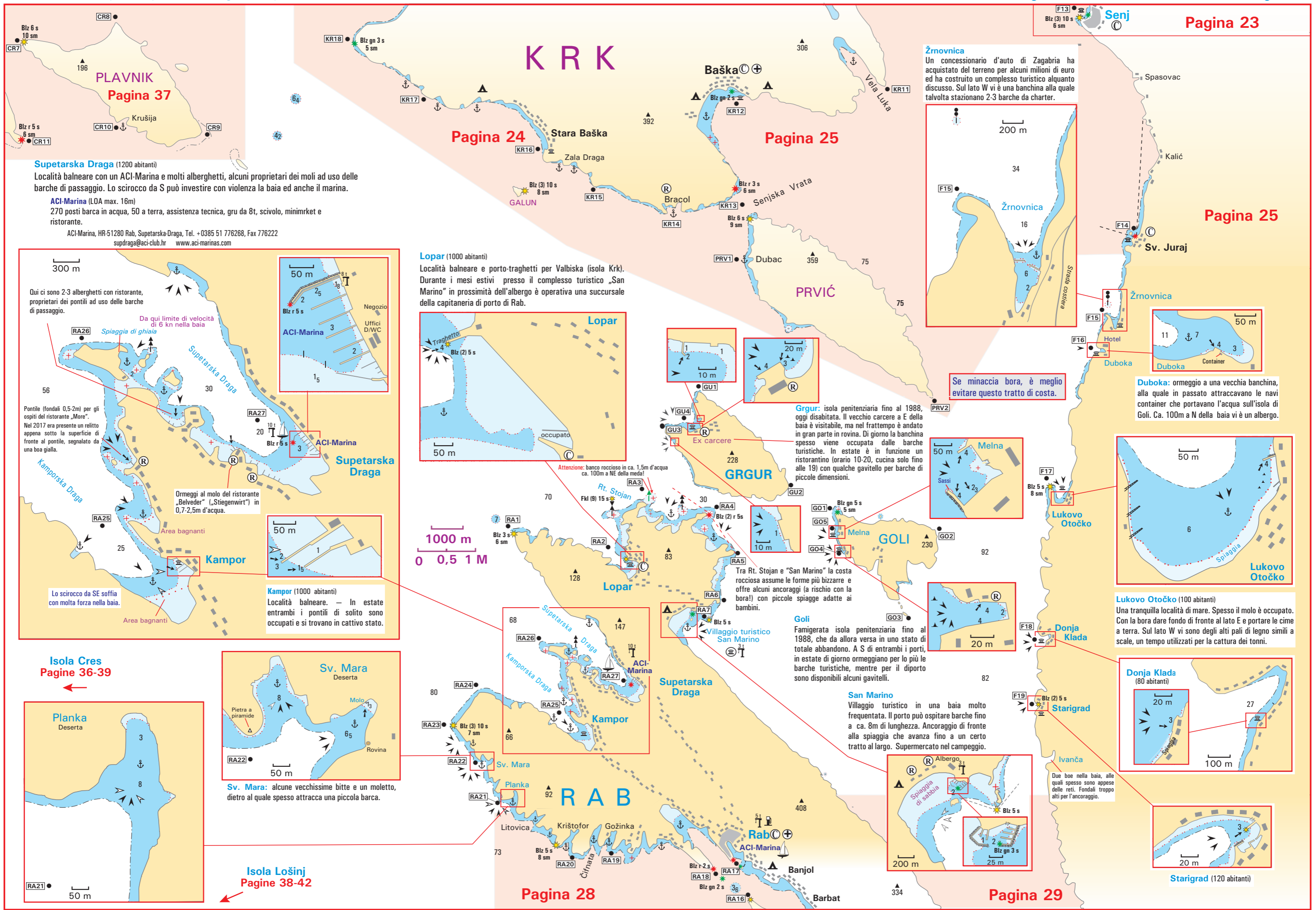
31. edizione 2018/19

© Karl-Heinz Beständig, Marienstr. 7, 96332
Pressig

Tutti i dati riportati sono stati rilevati con la massima cura, tuttavia non è data alcuna garanzia. Le carte sono di ausilio alla navigazione, ma non sostituiscono in nessun caso la cartografia croata ufficiale.

Tutti i diritti sono riservati. La riproduzione o uso anche parziale e con qualsiasi mezzo sia esso grafico, elettronico o meccanico, non è consentita senza la previa autorizzazione scritta dell'Editore.

Stampato a marzo 2018 da Alcione Srl - Lavis
Printed in Italy



Pagina 23

Pagina 25

K R K

R A B

PLAVNIK
Pagina 37

Supetarska Draga (1200 abitanti)
Località balneare con un ACI-Marina e molti alberghetti, alcuni proprietari dei moli ad uso delle barche di passaggio. Lo sciocco da S può investire con violenza la baia ed anche il marina.
ACI-Marina (LOA max. 16m)
270 posti barca in acqua, 50 a terra, assistenza tecnica, gru da 8t, scivolo, minimarket e ristorante.
ACI-Marina, HR-51280 Rab, Supetarska-Draga, Tel. +0385 51 776268, Fax 776222
supdraga@aci-club.hr www.aci-marinas.com

Qui ci sono 2-3 alberghetti con ristorante, proprietari dei pontili ad uso delle barche di passaggio.

Da qui limite di velocità di 6 kn nella baia

Spiaggia di ghiaia

Pontile (fondali 0,5-2m) per gli ospiti del ristorante „More”. Nel 2017 era presente un relitto appena sotto la superficie di fronte al pontile, segnalato da una boa gialla.

Ormeggi al molo del ristorante „Belveder” („Stiegenwirt”) in 0,7-2,5m d’acqua.

Area bagnanti

Lo sciocco da SE soffia con molta forza nella baia.

Area bagnanti

Kampor (1000 abitanti)
Località balneare. — In estate entrambi i pontili di solito sono occupati e si trovano in cattivo stato.

Isola Cres
Pagine 36-39

Planka
Deserta

Lopar (1000 abitanti)
Località balneare e porto-traghetti per Valbiska (isola Krk). Durante i mesi estivi presso il complesso turistico „San Marino” in prossimità dell’albergo è operativa una succursale della capitaneria di porto di Rab.

Traghetto

Attensione: banco roccioso in ca. 1,5m d’acqua ca. 100m a NE della meda!

Rt. Stojan

Ex carcere

Lopar

0 0,5 1 M

Sv. Mara
Deserta

Pietra a piramide

Rovina

Sv. Mara: alcune vecchissime bite e un moletto, dietro al quale spesso attracca una piccola barca.

Planka

Isola Lošinj
Pagine 38-42

Baška

Star Baška

Senjska Vrata

Dubac

PRVIĆ

GURGUR

Gurgur: isola penitenziaria fino al 1988, oggi disabitata. Il vecchio carcere a E della baia è visitabile, ma nel frattempo è andato in gran parte in rovina. Di giorno la banchina spesso viene occupata dalle barche turistiche. In estate è in funzione un ristorantino (orario 10-20, cucina solo fino alle 19) con qualche gavitello per barche di piccole dimensioni.

Tra Rt. Stojan e “San Marino” la costa rocciosa assume le forme più bizzarre e offre alcuni ancoraggi (a rischio con la bora!) con piccole spiagge adatte ai bambini.

Goli
Famigerata isola penitenziaria fino al 1988, che da allora versa in uno stato di totale abbandono. A S di entrambi i porti, in estate di giorno ormeggiano per lo più le barche turistiche, mentre per il diporto sono disponibili alcuni gavitelli.

San Marino
Villaggio turistico in una baia molto frequentata. Il porto può ospitare barche fino a ca. 8m di lunghezza. Ancoraggio di fronte alla spiaggia che avanza fino a un certo tratto al largo. Supermercato nel campeggio.

Rab

Banjol

Barbat

Žrnovnica
Un concessionario d’auto di Zagabria ha acquistato del terreno per alcuni milioni di euro ed ha costruito un complesso turistico alquanto discusso. Sul lato W vi è una banchina alla quale talvolta stazionano 2-3 barche da charter.

Sv. Juraj

Žrnovnica

Duboka: ormeggio a una vecchia banchina, alla quale in passato attraccavano le navi container che portavano l’acqua sull’isola di Goli. Ca. 100m a N della baia vi è un albergo.

Lukovo Otočko (100 abitanti)
Una tranquilla località di mare. Spesso il molo è occupato. Con la bora dare fondo di fronte al lato E e portare le cime a terra. Sul lato W vi sono degli alti pali di legno simili a scale, un tempo utilizzati per la cattura dei tonni.

Donja Klada (80 abitanti)

Starigrad (120 abitanti)

Melna

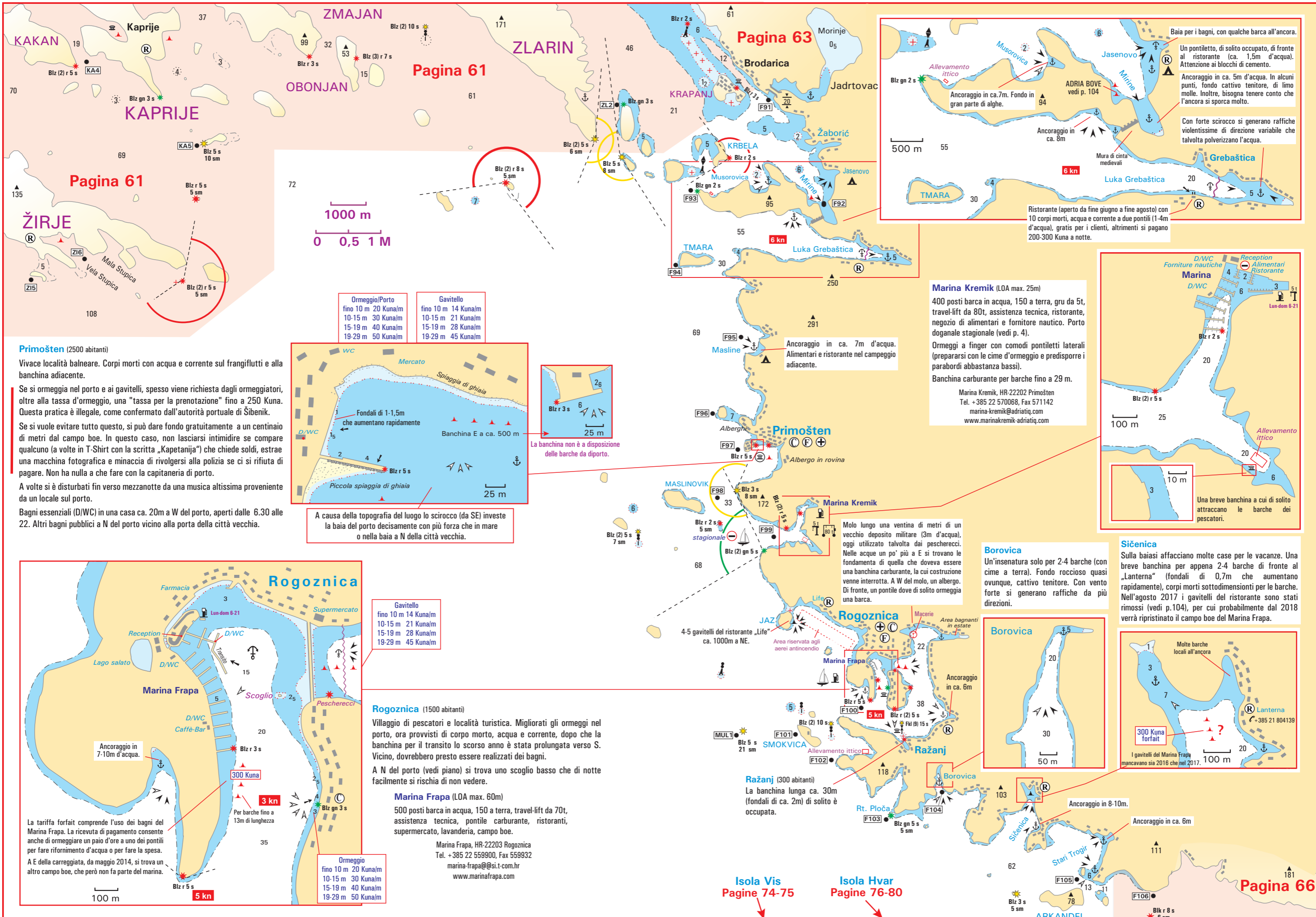
GOLI

Donja Klada

Starigrad

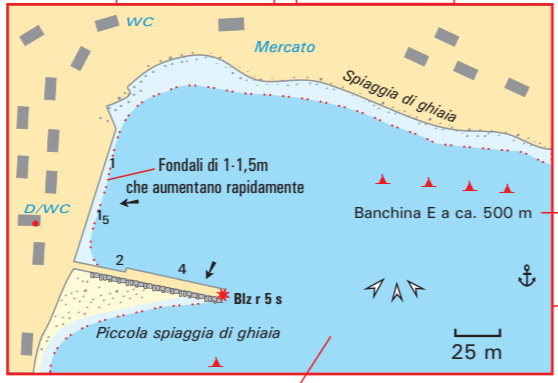
Starigrad

Starigrad (120 abitanti)

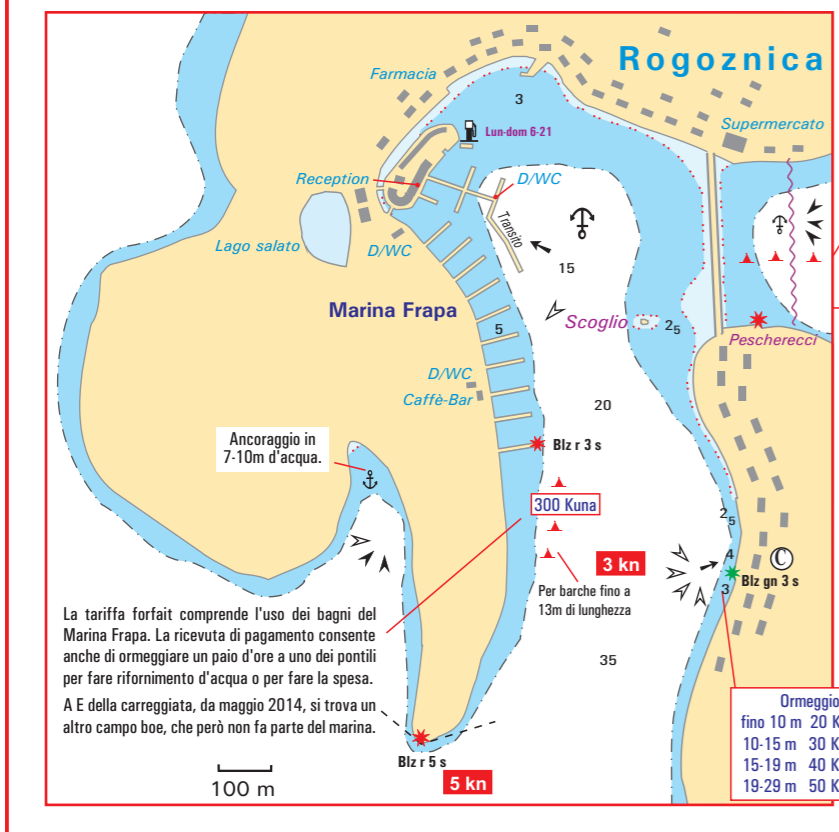


Primošten (2500 abitanti)
 Vivace località balneare. Corpi morti con acqua e corrente sul frangiflutti e alla banchina adiacente.
 Se si ormeggia nel porto e ai gavitelli, spesso viene richiesta dagli ormeggiatori, oltre alla tassa d'ormeggio, una "tassa per la prenotazione" fino a 250 Kuna. Questa pratica è illegale, come confermato dall'autorità portuale di Šibenik.
 Se si vuole evitare tutto questo, si può dare fondo gratuitamente a un centinaio di metri dal campo boe. In questo caso, non lasciarsi intimidire se compare qualcuno (a volte in T-Shirt con la scritta „Kapetanija“) che chiede soldi, estrae una macchina fotografica e minaccia di rivolgersi alla polizia se ci si rifiuta di pagare. Non ha nulla a che fare con la capitaneria di porto.
 A volte si è disturbati fin verso mezzanotte da una musica altissima proveniente da un locale sul porto.
 Bagni essenziali (D/WC) in una casa ca. 20m a W del porto, aperti dalle 6.30 alle 22. Altri bagni pubblici a N del porto vicino alla porta della città vecchia.

| Ormeggio/Porto | Gavitello |
|---------------------|---------------------|
| fino 10 m 20 Kuna/m | fino 10 m 14 Kuna/m |
| 10-15 m 30 Kuna/m | 10-15 m 21 Kuna/m |
| 15-19 m 40 Kuna/m | 15-19 m 28 Kuna/m |
| 19-29 m 50 Kuna/m | 19-29 m 45 Kuna/m |



A causa della topografia del luogo lo scirocco (da SE) investe la baia del porto decisamente con più forza che in mare o nella baia a N della città vecchia.



| Gavitello |
|---------------------|
| fino 10 m 14 Kuna/m |
| 10-15 m 21 Kuna/m |
| 15-19 m 28 Kuna/m |
| 19-29 m 45 Kuna/m |

Rogoznica (1500 abitanti)
 Villaggio di pescatori e località turistica. Migliorati gli ormeggi nel porto, ora provvisti di corpo morto, acqua e corrente, dopo che la banchina per il transito lo scorso anno è stata prolungata verso S. Vicino, dovrebbero presto essere realizzati dei bagni.
 A N del porto (vedi piano) si trova uno scoglio basso che di notte facilmente si rischia di non vedere.

Marina Frapa (LOA max. 60m)
 500 posti barca in acqua, 150 a terra, travel-lift da 70t, assistenza tecnica, pontile carburante, ristoranti, supermercato, lavanderia, campo boe.
 Marina Frapa, HR-22203 Rogoznica
 Tel. +385 22 559900, Fax 559932
 marina-frapa@si.t-com.hr
 www.marinafrapa.com

Ancoraggio in ca. 7m d'acqua. Alimentari e ristorante nel campeggio adiacente.

Marina Kremik
 Molo lungo una ventina di metri di un vecchio deposito militare (3m d'acqua), oggi utilizzato talvolta dai pescherecci. Nelle acque un po' più a E si trovano le fondamenta di quella che doveva essere una banchina carburante, la cui costruzione venne interrotta. A W del molo, un albergo. Di fronte, un pontile dove di solito ormeggia una barca.

Rogoznica
 4-5 gavitelli del ristorante „Life“ ca. 1000m a NE.
Area riservata agli aerei antincendio

Ražanj (300 abitanti)
 La banchina lunga ca. 30m (fondali di ca. 2m) di solito è occupata.

Isola Vis Pagine 74-75
Isola Hvar Pagine 76-80



Marina Kremik (LOA max. 25m)
 400 posti barca in acqua, 150 a terra, gru da 5t, travel-lift da 80t, assistenza tecnica, ristorante, negozio di alimentari e fornitore nautico. Porto doganale stagionale (vedi p. 4).
 Ormeggia a finger con comodi pontiletti laterali (prepararsi con le cime d'ormeggio e predisporre i parabordi abbastanza bassi).
 Banchina carburante per barche fino a 29 m.
 Marina Kremik, HR-22202 Primošten
 Tel. +385 22 570068, Fax 571142
 marina-kremik@adriatic.com
 www.marinakremik-adriatic.com

Borovica
 Un'insenatura solo per 2-4 barche (con cime a terra). Fondo roccioso quasi ovunque, cattivo tenitore. Con vento forte si generano raffiche da più direzioni.



Sičenica
 Sulla baia affacciano molte case per le vacanze. Una breve banchina per appena 2-4 barche di fronte al „Lanterna“ (fondali di 0,7m che aumentano rapidamente), corpi morti sottodimensionati per le barche. Nell'agosto 2017 i gavitelli del ristorante sono stati rimossi (vedi p.104), per cui probabilmente dal 2018 verrà ripristinato il campo boe del Marina Frapa.

